

# 貸店舗 (一部)

(定期借家)

## 59.40m<sup>2</sup>

西武池袋・豊島線

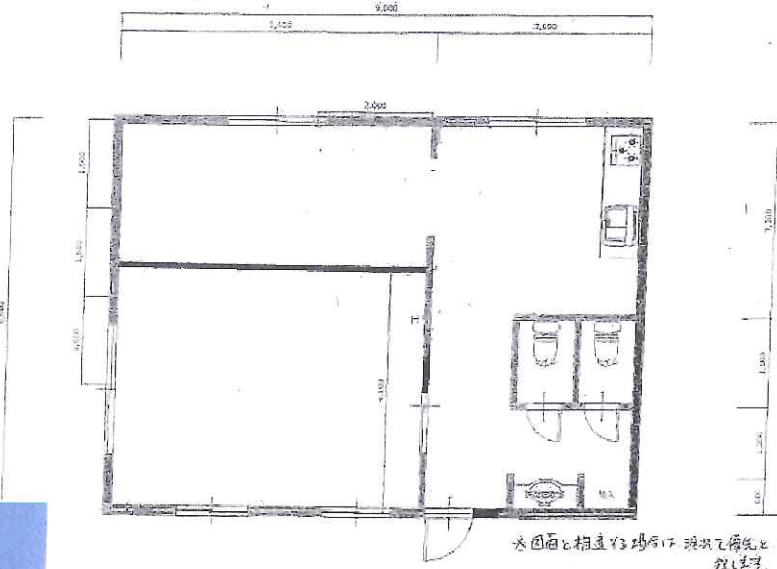
元加治駅 徒歩12分

### 《大畑店舗》

JR八高線「東飯能」駅 徒歩29分  
西武池袋・豊島線「仏子」駅 徒歩28分

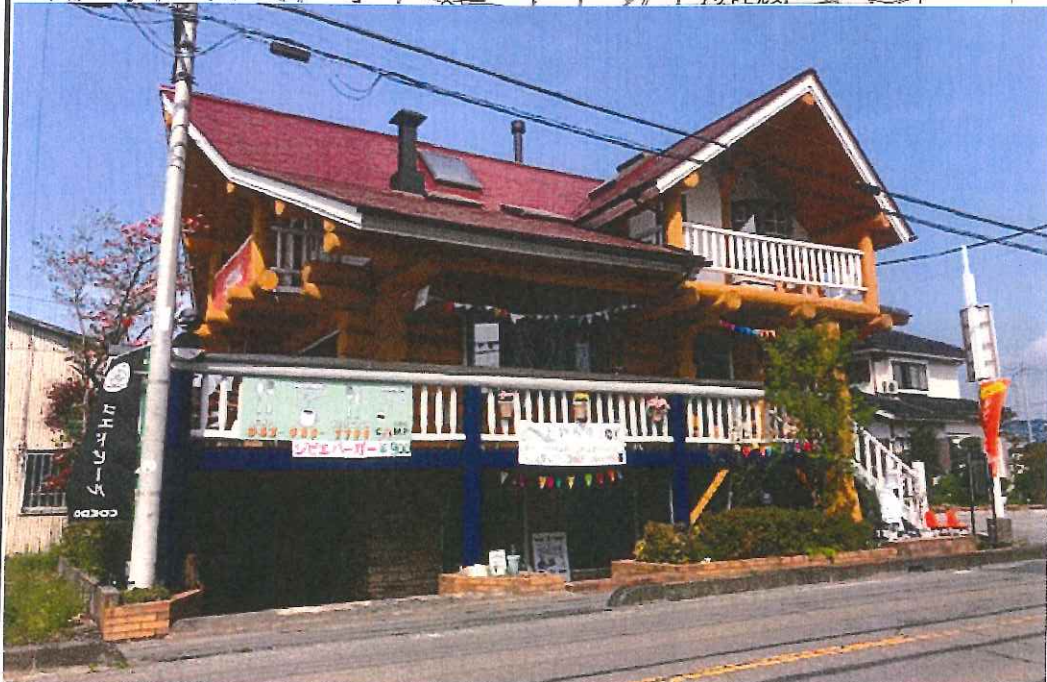
#### 周辺環境

業務スーパー飯能店まで573m, 西松屋コピー飯能新光店まで493m, スーパーアルプス飯能新光店まで677m, ファミリーマート飯能岩沢店まで394m, かつば寿司飯能店まで471m, 大戸屋ごはん処飯能店まで553m, サイゼリヤ飯能店まで600m, スギドラッグ飯能店まで290m



間取図 (平面図)

|         |  |       |                    |
|---------|--|-------|--------------------|
| 賃料      | 150,000円   |       |                    |
| 礼金      | 1ヵ月  | 敷金    | なし                 |
| 管理費等    | なし   | 保証金   | 5ヵ月                |
| 所在地     | 飯能市大字岩沢259-6   |       |                    |
| 構造・規模   | 木造2階建地下1階/B1階部分  |       |                    |
| バルコニー面積 |  | 土地面積  |                    |
| 用途地域    | 工業地域   | 契約期間  | 2025年04月30日 (定期借家) |
| 築年月     | 1992年06月   | 駐車場   | 近有 6,600円/月        |
| 駐輪場     |  | バイク置場 |                    |
| 現況      | 空  | 引渡日   | 相談                 |
| 保険等     | 加入要 / 借家人賠償責任保険  |       |                    |
| 備考      | 敷引: なし 保証金償却: 年5% 賃貸保証: 加入要 初回保証料: 賃料総額1ヵ月分 1年毎に保証料3万円 東6.0m |       |                    |
| 設備特徴    | トイレ2ヶ所, プロパンガス, 1フロア1テナント, 居抜き                               |       |                    |



**おすすめ物件!!**

- ☆ログハウス造り!! 半地下1階部分
- ☆6m道路沿い! 車通りが多く良い立地!!
- ☆美容院、整体院、事務所、物品販売等に最適です

※この図面は物件情報の一部を抜粋して掲載しております。(現況優先) ※付帯条件や別途料金が発生する場合がありますのでご確認ください。

埼玉県知事免許(7)第15400号

〒357-0038 埼玉県飯能市仲町2-3

平沼(株)

TEL 042-972-7800

FAX 042-973-1123

客付会社様へ

|     |            |    |    |    |      |
|-----|------------|----|----|----|------|
| 手数料 | 客付手数料割合    | 貸主 | 0% | 借主 | 100% |
|     | 客付手数料配分の割合 | 元付 | 0% | 客付 | 100% |

取引態様

情報公開日

専任媒介